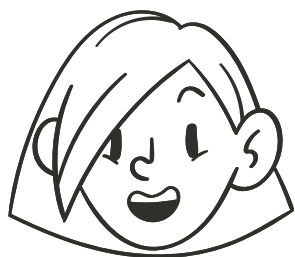


IMIĘ: \_\_\_\_\_

DATA: \_\_\_\_\_

## JAK ZACHOWAĆ SIĘ W TOWARZYSTWIE NIEWIDOMEGO/EJ?

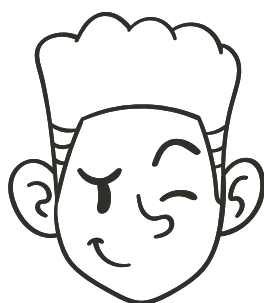
Niewidome osoby starają się wykonywać wszystkie czynności samodzielnie i aktywnie uczestniczyć w życiu codziennym. Czasami jednak mogą potrzebować pomocy. Przeczytaj zdania i zastanów się jak mógłbyś pomóc w określonych sytuacjach? Następnie odwróć kartkę i sprawdź się!



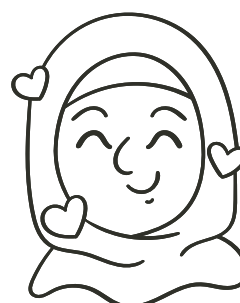
Ania chciałaby żebyś wskazał jej drogę do najbliższego sklepu. W jaki sposób poradziłbyś Ani dotarcie do niego?



Siedzisz przy ławce szkolnej. Kasia chciała usiąść koło Ciebie. Co powinieneś zrobić, aby ułatwić Kasi zlokalizowanie krzesła i ławki?

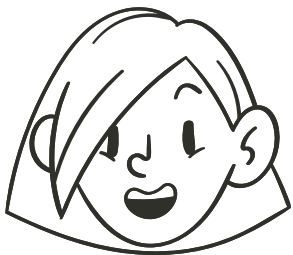


Jesteś sprzedawcą w sklepie. Paweł, który jest niewidomy kupił wodę za 2 zł i 50 gr. Zapłacił banknotem o wartości 10 zł. Czy rozliczając Pawła i przekazując monety powinieneś robić to w ciszy?



Wraz z Asią jecie obiad na szkolnej stołówce. Dzwoni do Ciebie telefon. Chcesz wstać od stołu i porozmawiać na osobności.

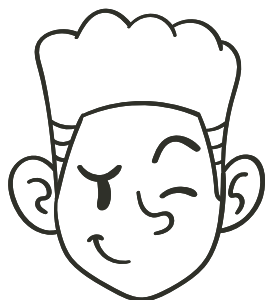
# SPRAWDŹ SIĘ!



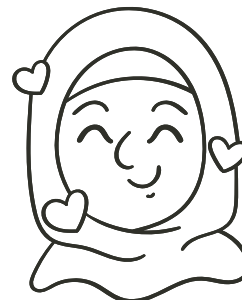
By wskazać drogę osobie niewidomej wyjaśnij jej konkretnie, gdzie znajduje się miejsce, do którego chce dotrzeć, np. "Idź 100 metrów prosto i skręć w lewo". Nie mów "idź w tę stronę" - bo to nic nie znaczy! Możesz również doprowadzić osobę niewidomą do celu.



Aby pokazać gdzie usiąść możesz poprosić osobę niewidomą o rękę, którą oprzesz o krzesło. Dasz w ten sposób dużą orientację w usytuowaniu siedzenia!



Przy rozliczaniu się przekazuj monety i banknoty, jeden po drugim, głośno je licząc.



Gdy odchodzisz od stołu koniecznie poinformuj osobę niewidomą o tym! Jeśli tego nie zrobisz niewidomy/a może mówić do ciebie nieobecnego.