

IMIĘ: \_\_\_\_\_

DATA: \_\_\_\_\_

# CO POWINIENEM POWIEDZIEĆ?

Przyjrzyj się sytuacji i wybierz dymek z odpowiednią odpowiedzią.



Kasia porusza się za pomocą wózka. Na pewno nie będzie chciała pływać w basenie, więc jej o nim nie powiem.

Kasia porusza się na wózku- nie wiem czy może korzystać z basenu. Zapytam ją o to.

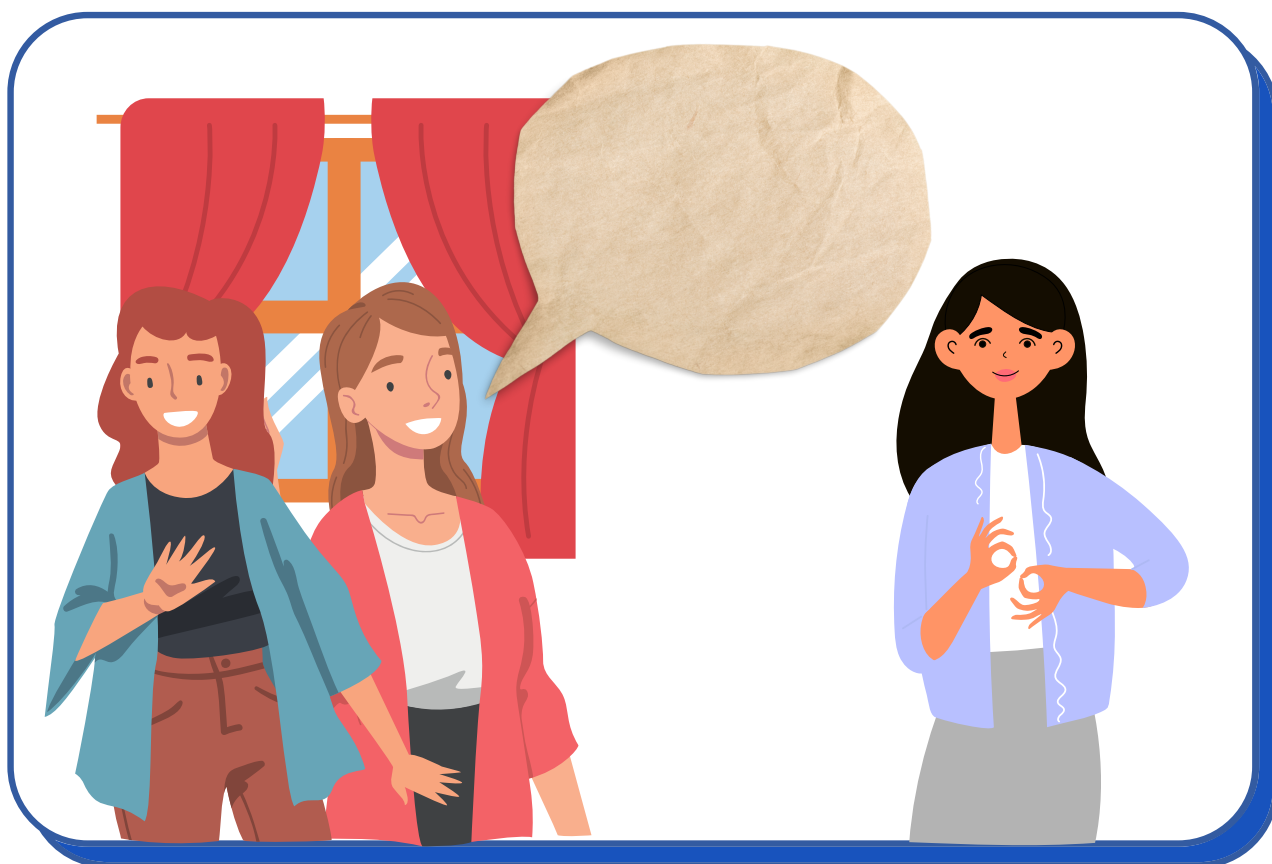
Kasia porusza się na wózku i wydaje mi się, że na pewno nie może korzystać z basenu. Zmienię hotel na taki, w którym go nie ma.

IMIĘ: \_\_\_\_\_

DATA: \_\_\_\_\_

# CO POWINIENEM POWIEDZIEĆ?

Przyjrzyj się sytuacji i wybierz dymek z odpowiednią odpowiedzią.



Zosia porozumiewa się Polskim Językiem Migowym. Nie słyszy od urodzenia. Nie mamy żadnej możliwości, żeby się z nią porozumieć.

Zosia porozumiewa się Polskim Językiem Migowym. Nie słyszy od urodzenia. Nie umiemy migać, ale spróbujemy się nauczyć. Możemy też pisać na kartce.

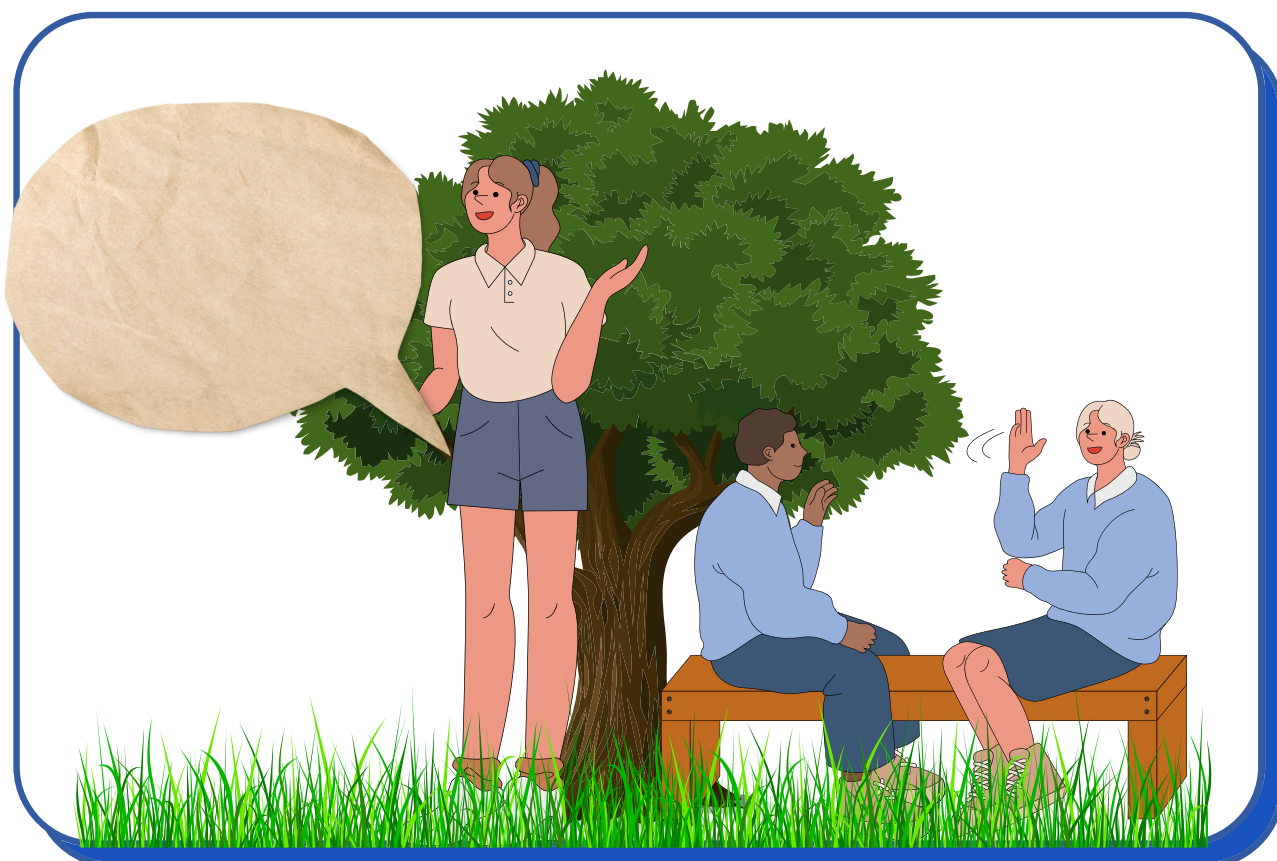
Zosia porozumiewa się Polskim Językiem Migowym. Nie słyszy od urodzenia. Będzie trudno, ale spróbujemy ją nauczyć się z nami komunikować mówiąc.

IMIĘ: \_\_\_\_\_

DATA: \_\_\_\_\_

# CO POWINIENEM POWIEDZIEĆ?

Przyjrzyj się sytuacji i wybierz dymek z odpowiednią odpowiedzią.



Ania nie słyszy. Nie umiem języka migowego, więc porozmawiam z jej tłumaczem i dowiem się od niego co u niej.

Ania nie słyszy. Nie umiem języka migowego. Niestety nie mam jak z nią porozmawiać. Trudno.

Ania nie słyszy. Nie umiem języka migowego. Poproszę jej tłumacza, żeby na bieżąco przekazywał Ani to co mówię i tłumaczył jej wypowiedzi.