


IMIĘ: _____


DATA: _____

Cześć! Przed tobą spora dawka wiedzy na temat autyzmu.


Zapoznaj się z ogólnymi informacjami na ten temat, a następnie wykonaj test wiedzy.




Według klasyfikacji ICD-10 autyzm należy do całościowych zaburzeń rozwoju, grupy zaburzeń rozpoczynających się wczesnie w rozwoju dziecka, przejawiających się jakościowymi zaburzeniami komunikacji, interakcji społecznych, zachowań, zainteresowań.



Przypuszczalnie autyzm ma podłoże genetyczne bądź środowiskowe, ale obecny stan wiedzy tego nie potwierdza.



Dziecko z zaburzeniami autyzmu nie uczestniczy w zabawie z rówieśnikami i częściej wybiera samotność, jego mimika twarzy nie wyraża wielu emocji, dziecko zazwyczaj unika kontaktu wzrokowego i jest nadwrażliwe na dotyk, nie reaguje na swoje imię, często wpada w agresję bez wyraźnego powodu.



Konsekwencjami autyzmu może być poczucie lęku, wycofanie, stygmatyzacja, alienacja, oraz wyłączenie z ról społecznych.

Przeczytaj co dana osoba myśli na temat autyzmu, a następnie zaznacz czy to prawda czy fałsz.

Autyzm rozwija się w późnej dorosłości.

- Prawda
- Fałsz



Osoby z autyzmem źle znoszą zmiany i nowe miejsca.

- Prawda
- Fałsz



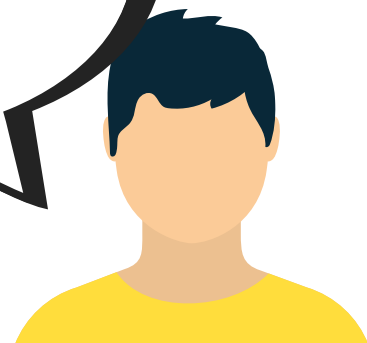
Autyzm ma podłoże wyłącznie genetyczne.

- Prawda
- Fałsz



Autyzm można całkowicie wyleczyć poprzez odpowiednią terapię.

- Prawda
- Fałsz



Dziecko z zaburzeniem autyzmu unika kontaktu wzrokowego.

- Prawda
- Fałsz



Autyzm jest chorobą.

- Prawda
- Fałsz

